



ΥΠΟΜΗΜΑ

- Σιδ. Γραμμή
- ὁδὸς ἀμαξίτη
- » καρροπιήτης
- » ἡμιονική
- Ἐπιτολιθία, Συρματόπλεγμα, Μανδρότοιχος
- * Ὄριον Δήμου ἢ Κοινότητος, ὄριον ἀγροῦ,
- Χαράδρα, Χείμαρρος κ. λ. π.
- Ἐκκλησία, Κτίσιον ὑποσεύας, Οἰκία

ΚΑΙΜΑΞ 1:5000

ΑΝΑΘΕΩΡΗΣΙΣ 1970
 Απαγορεύεται ἡ καθ' ἑοικὸς οἰονδήποτε τρόπον ἀνατύπωσις, ἀνεῦ ἀδείας τῆς Ε.Σ.Υ.Ε.
ΠΕΡΙΟΡΙΣΜΕΝΗΣ ΧΡΗΣΕΩΣ

Χαρτογραφικὸν σκαρίφημα, συγχαθὲν διὰ τὴν Ἀπογραφὴν Πληθυσμοῦ τῆς 19 Μαρτίου 1961 καὶ ἀναθεωρηθὲν ὑπὸ τῆς ΥΠΗΡΕΣΙΑΣ ΤΟΠΟΓΡΑΦΗΣΕΩΝ ΚΑΙ ΚΤΗΜΑΤΟΛΟΓΙΟΥ Υ.Δ.Ε. διὰ τὴν ἀπογραφὴν τοῦ 1971, βάσει ἀεροφωτογραφιῶν τοῦ Ἀρχιεπιτολίου Ἀεροπορίας ληθῶν 1969-1970

Ἐξέλιξις πληθυσμοῦ τῆς πόλεως					
1920	1928	1940	1951	1961	1971
2410	2552	2692	3116	3465	3001



ΛΟΥΤΣΙΝΑ

ΔΗΜΗΤΡΟΥΔΑ

ΧΟΒΟΛΙΟ

100

10

15

17

16

18

23

22

24

26

25

27

28

31

32

1

36

35

33

30

34

37

39

85

84

76

80

81

83

86

87

88

90

91

92

93

96

99

98

Δημ. Σουλίου

Αγ. Νικόλαος

Πατριάρχης

Αγ. Νικόλαος

Κετονομία

Αγ. Νικόλαος

Αγρονόμος

Τελωνείο

Αγ. Γεωργίου

Αγ. Γεωργίου

Αγ. Γεωργίου

Αγ. Γεωργίου

Αγ. Γεωργίου

Αγ. Γεωργίου

Αγ. Γεωργίου

Αγ. Γεωργίου

Αγ. Γεωργίου

Αγ. Γεωργίου

Αγ. Γεωργίου

Αγ. Γεωργίου

Αγ. Γεωργίου

Αγ. Γεωργίου

Αγ. Γεωργίου

Αγ. Γεωργίου

Αγ. Γεωργίου

Αγ. Γεωργίου

Αγ. Γεωργίου

Αγ. Γεωργίου

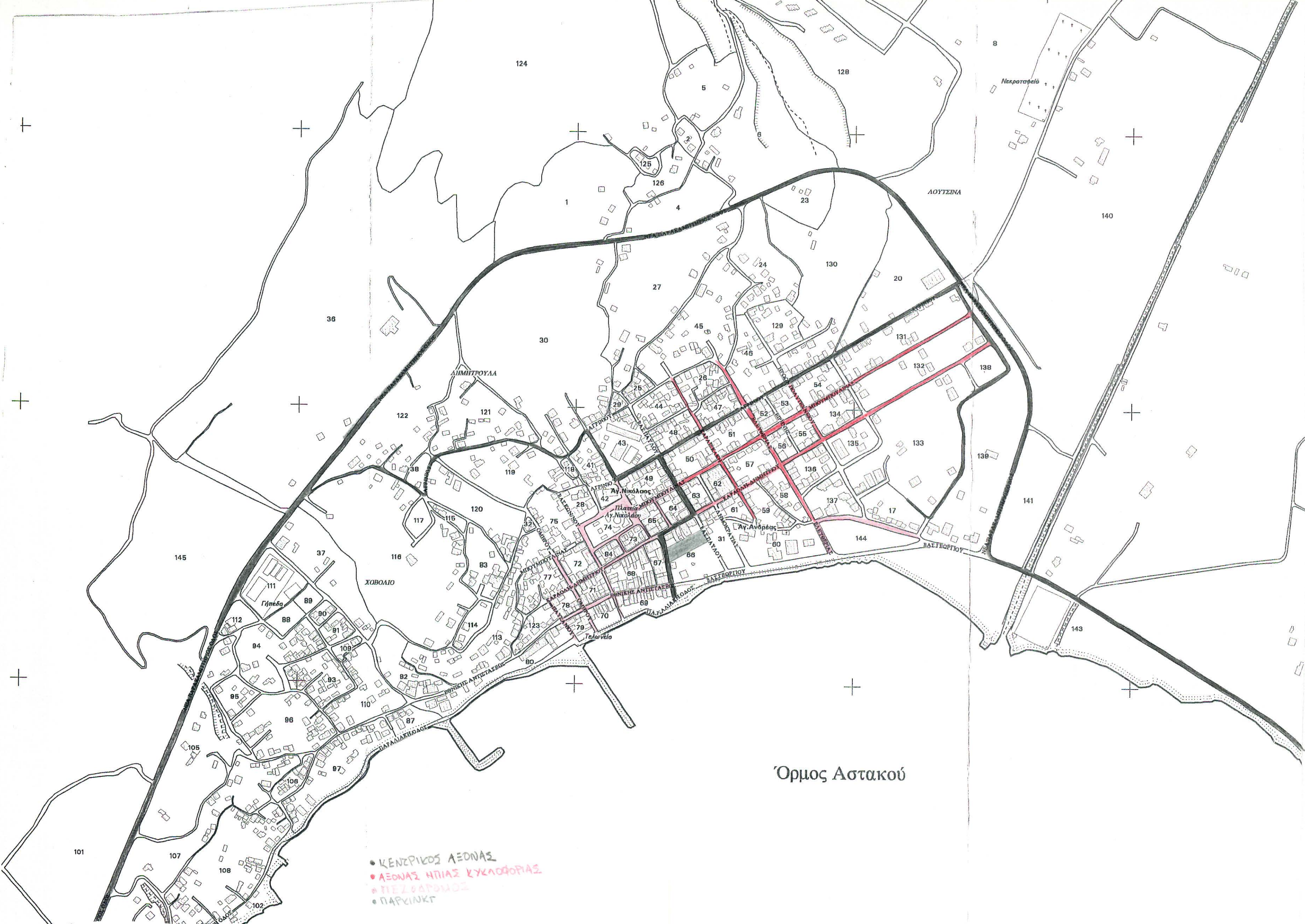
ΒΑΣ. ΓΕΩΡΓΙΟΥ

ΠΡΟΣ ΜΕΣΟΓΕΙΑ



Όρμος Αστακού





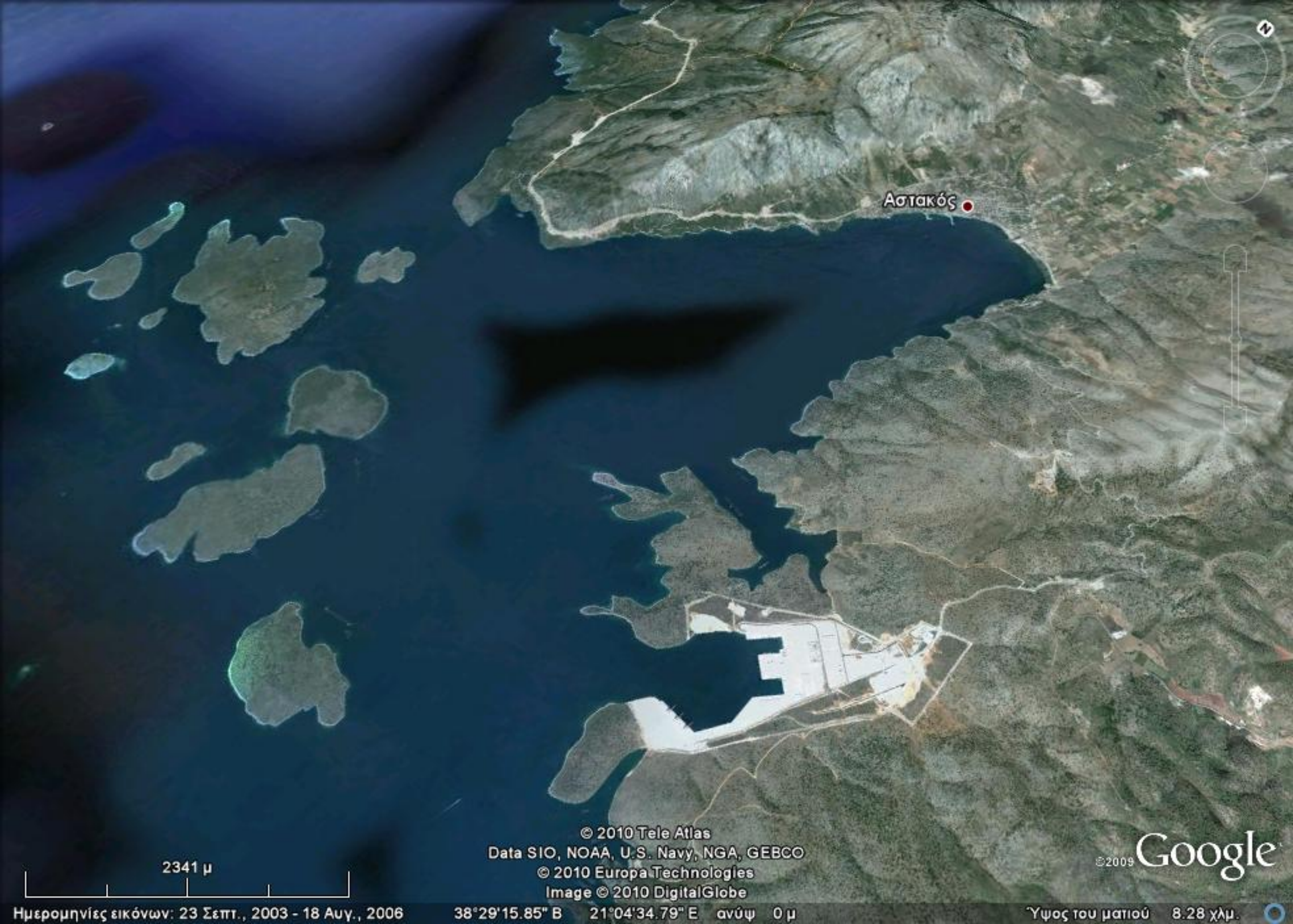
- ΚΕΝΤΡΙΚΟΣ ΑΞΟΝΑΣ
- ΑΞΟΝΑΣ ΗΠΙΑΣ ΚΥΚΛΟΦΟΡΙΑΣ
- ΠΕΖ. ΘΑΡΣΥΛΟΣ
- ΠΑΡΚΙΝΓΚ

Όρμος Αστακού



Όρμος Αστακού

- ΠΡΟΣΤΑΣΙΜΕΝΟΣ ΚΕΡΟΣ
- ΕΛΕΥΘΕΡΟ ΠΡΑΣΙΝΟ
- ΠΟΡΕΙΑ ΠΕΡΙΠΛΑΤΟΥ
- ΦΥΚΕΥΣΗ
- ΠΛΑΚΟΣΤΡΩΣΗ



Αστακός

2341 μ

© 2010 Tele Atlas
Data SIO, NOAA, U.S. Navy, NGA, GEBCO
© 2010 Europa Technologies
Image © 2010 DigitalGlobe

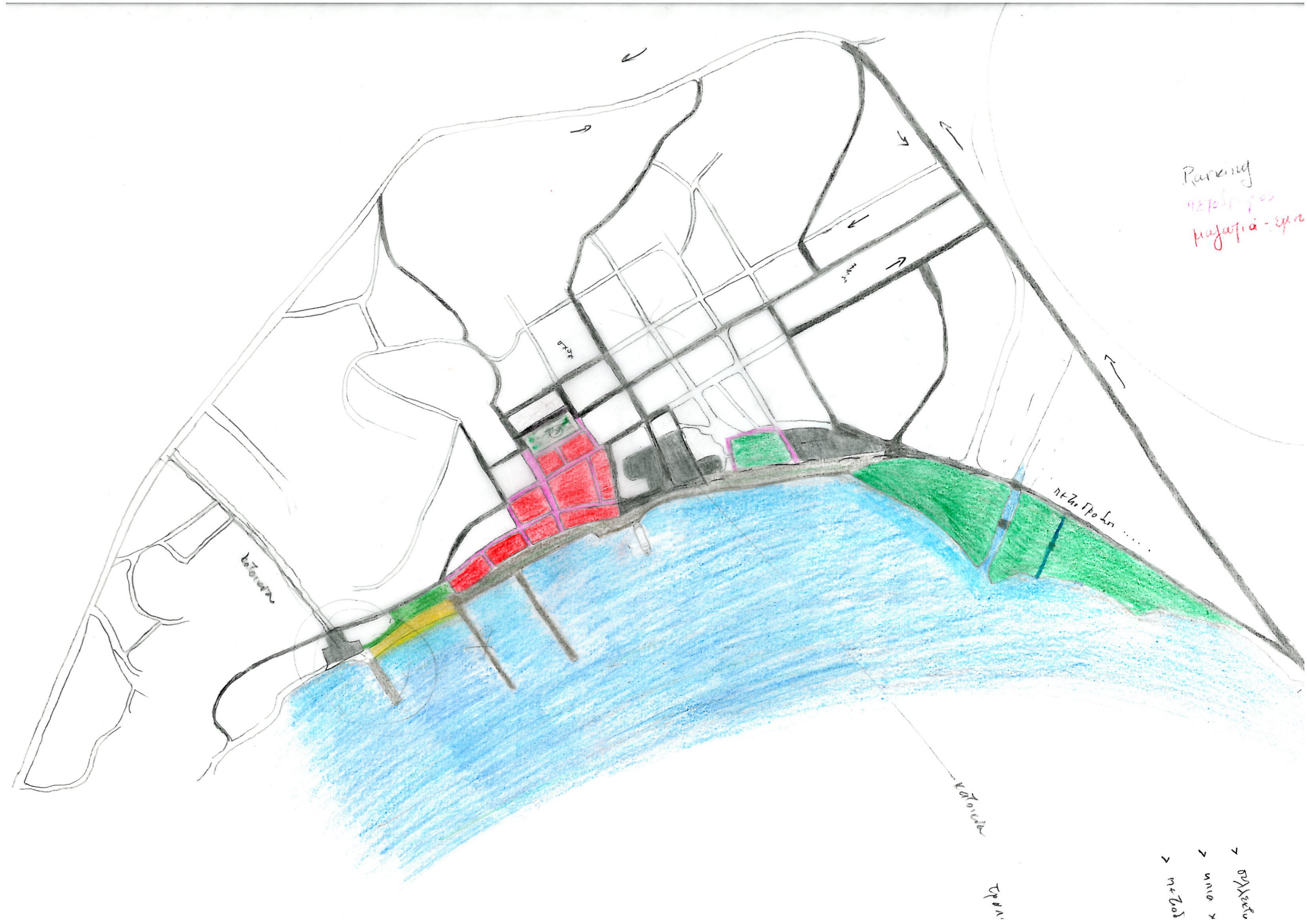
©2009 Google

Ημερομηνίες εικόνων: 23 Σεπτ., 2003 - 18 Αυγ., 2006

38°29'15.85" Β 21°04'34.79" Ε ανύψ 0 μ

Ύψος του ματιού 8.28 χλμ.





Парковка
метрополитен
мажоритарна - зона

бульвар
бульвар
бульвар

бульвар